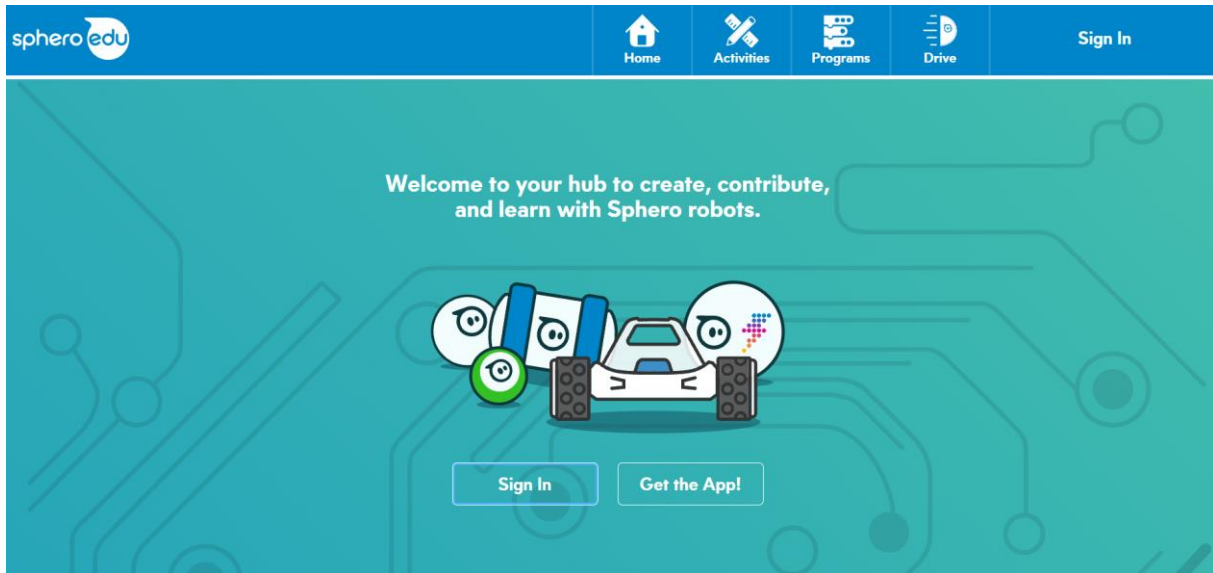
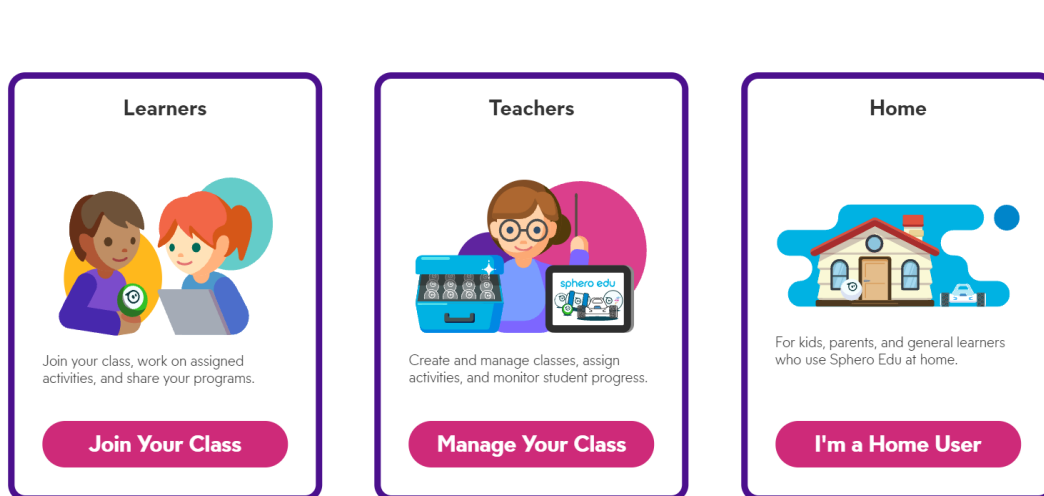


Handleiding – Werken met Sphero Edu

1. Ga naar <https://edu.sphero.com/>
2. Klik op Sign In

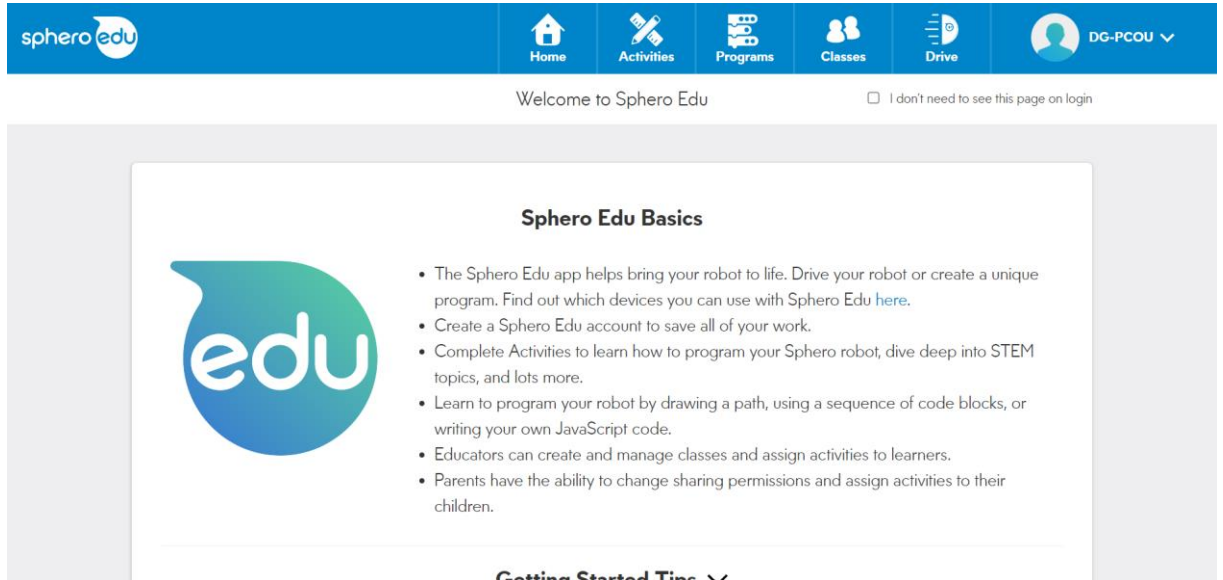


3. Gebruik "Teachers" en klik op Manage Your Class



4. Login met de volgende gegevens:
 - Gebruikersnaam: digitaleletterdheid@pcouwillibrord.nl
 - Wachtwoord: Innovatielab2021

5. Ga vervolgens bovenin naar Classes



6. Onder het kopje Classes vind je de groep Testgroep. Je kan hiervan de naam ook veranderen in de naam van jouw groep en school.
7. Schrijf de Class Code op het bord. Met de Class Code kunnen de leerlingen op de iPad inloggen en komen ze direct bij de juiste les.
8. In deze omgeving kan je ook kijken hoe ver de leerlingen met de les zijn via het Progress Report.

